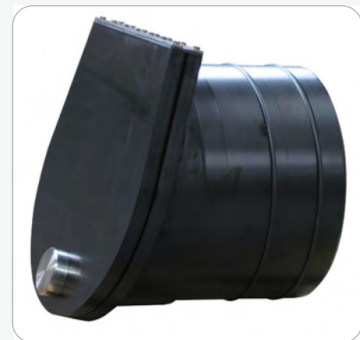


KLAFFLUCKA - KVI DN/OD 200-630

ANVÄNDNINGSSOMRÅDE: För istick i rörsystem av plast, betong eller stålrör. Avstängning för tillbakaflöde i rörsystem. Utsläpp från dräneringssystemet till öppna kanaler och pumpsystem. KVI är för ensidigt flöde.

FÖRDELAR MED WAFLAP KVI:

- Kan monteras under vattenytan
- Materialen är korrosionsbeständiga med låga underhållsbehov
- Lätt öppning i flödesriktningen och klaffen stänger säkert i motsatt riktning
- Utan mekanik, vilket ger enkel installation



MONTAGE: På rörenden är två gummiringar monterade för tätning mellan befintligt rör och ny klafflucka. För montering i befintligt rörsystem (inv. diameter på befintligt rör anges).

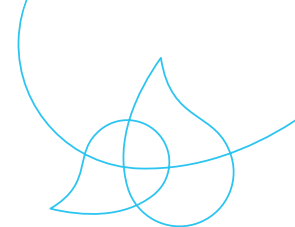
Montering av stålförstärkning på slät PEHD-klaff monteras vertikalt för att förhindra beläggning på klaffen från ytvatten och avloppsvatten.

MATERIAL:

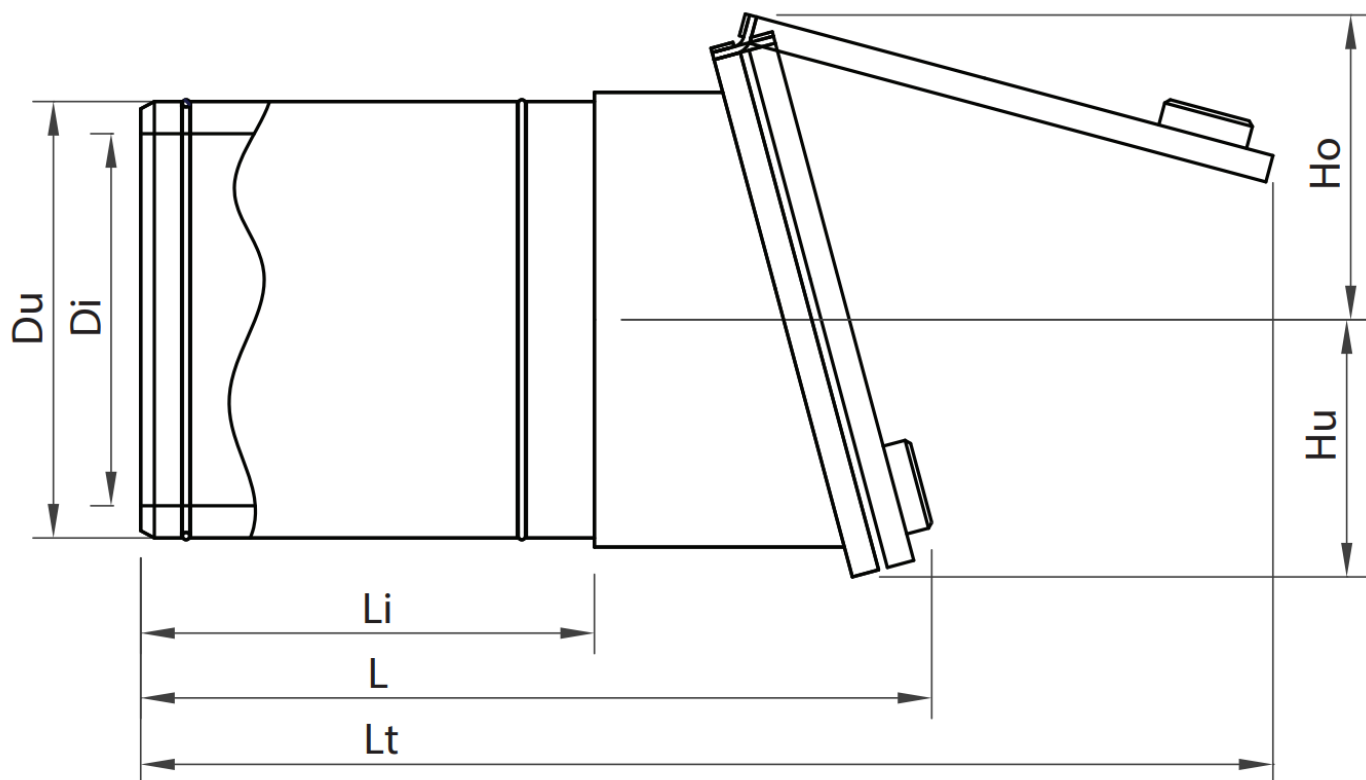
| | |
|-----------------------|-------------------|
| Rör till backklaff | PEHD |
| Klaff | PEHD |
| Vikt och förstärkning | EN 1.4404 |
| Gångjärnsgummi | EP 400/3-3+1,5 LD |
| Gångjärnsbeslag | EN 1.4404 |
| Tätning mot klaff | EPDM |
| Monteringspackning | EPDM |

TEKNISK DATA:

| | |
|------------------|---------------|
| Tryckförhållande | 5mVs |
| Temperatur | -50°C - +80°C |



KLAFFLUCKA - KVI DN/OD 200-630



DIMENSIONER I [MM]

| DN/OD | Ø | Du | Di | B | Li | L | Lt | Ho | Hu | VIKT [KG] |
|-------|-----|---------|-----|-----|-----|------|------|-----|-----|-----------|
| 200 | 200 | 181-200 | 164 | 225 | 200 | 395 | 530 | 166 | 107 | 4,1 |
| 225 | 225 | 205-225 | 184 | 275 | 200 | 400 | 560 | 181 | 121 | 4,8 |
| 250 | 250 | 230-250 | 205 | 275 | 250 | 470 | 650 | 197 | 132 | 6,1 |
| 280 | 280 | 250-280 | 230 | 305 | 250 | 495 | 670 | 214 | 147 | 7,5 |
| 300 | 315 | 280-315 | 258 | 345 | 300 | 500 | 735 | 239 | 165 | 10,9 |
| 350 | 355 | 320-355 | 291 | 405 | 300 | 630 | 775 | 245 | 203 | 15,2 |
| 400 | 400 | 359-400 | 327 | 450 | 400 | 730 | 940 | 274 | 226 | 18,6 |
| 450 | 450 | 405-450 | 368 | 510 | 450 | 800 | 1080 | 322 | 256 | 29 |
| 500 | 500 | 451-500 | 409 | 560 | 500 | 900 | 1175 | 338 | 281 | 42 |
| 550 | 550 | 500-560 | 458 | 610 | 560 | 980 | 1320 | 387 | 306 | 53,2 |
| 600 | 630 | 558-630 | 516 | 710 | 600 | 1040 | 1460 | 431 | 357 | 73,2 |

Andra mått mot förfrågan. Rätt till konstruktionsförändringar förbehålles.